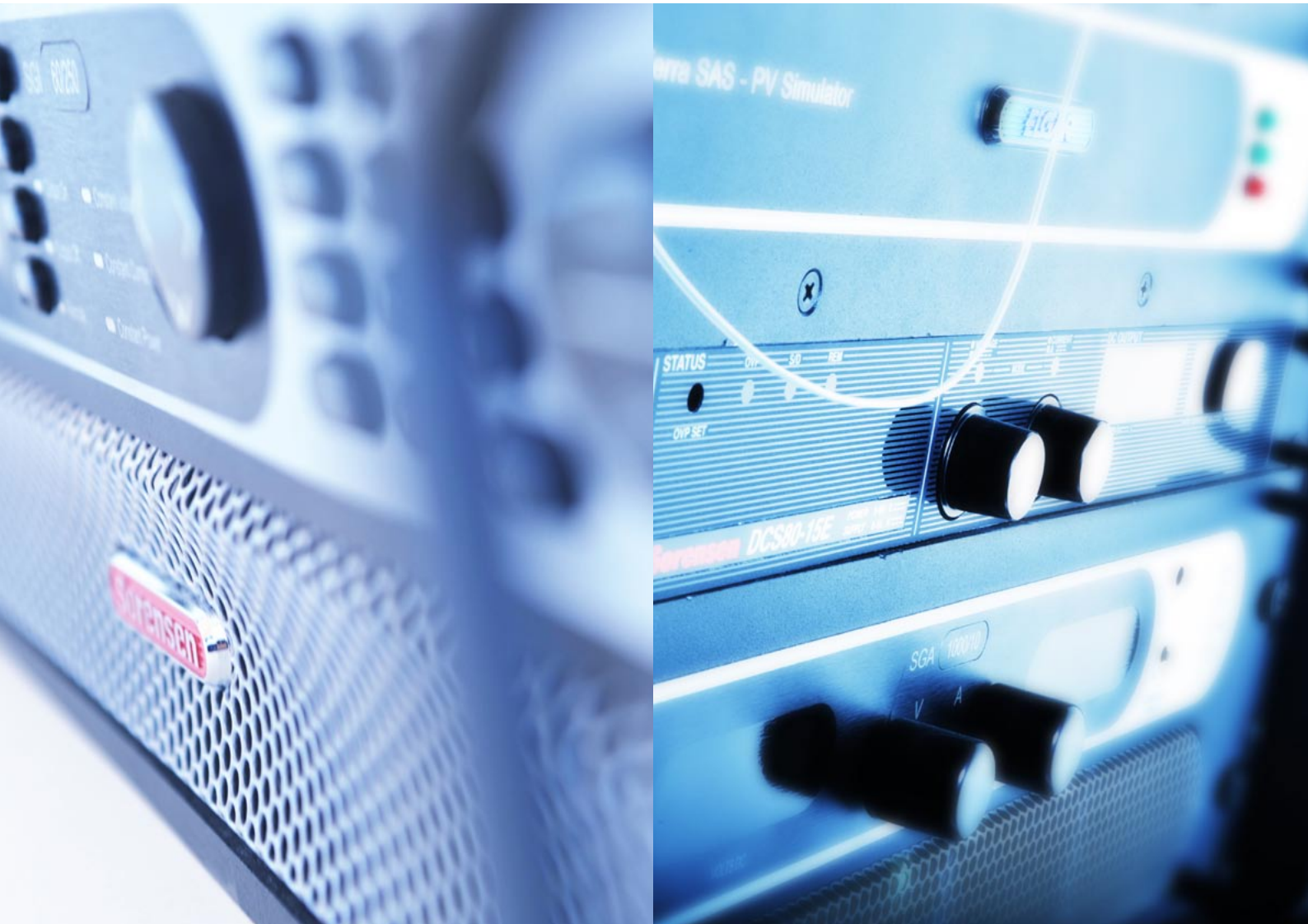


Produktübersicht

Hochfrequenz- und Mikrowellentechnologie – Serie EX7000



CME CompuMess
Elektronik
Power mit System

Auszug aus unserem Hauptkatalog.
Alle technischen Spezifikationen können
ohne vorherige Mitteilung geändert
werden. Irrtümer sind vorbehalten.
© CompuMess Elektronik GmbH, 2013.

CompuMess Elektronik GmbH
Lise-Meitner-Straße 4
D-85716 Unterschleißheim
Telefon (089) 321501-0
Telefax (089) 321501-11
info@compumess.de
www.compumess.de
www.netzteile.de

Hochfrequenz- und Mikrowellentechnologie – Serie EX7000

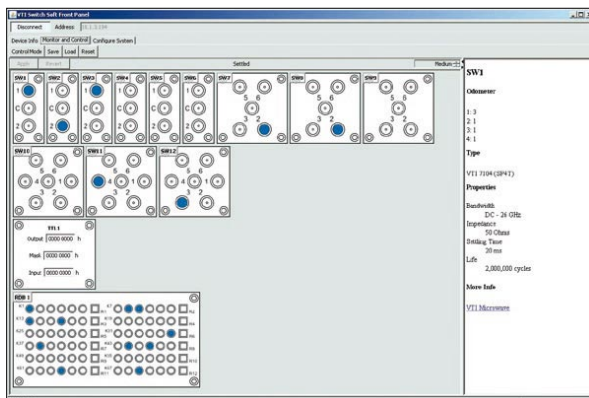
Mikrowellen maßgeschneidert verspricht VTI und bietet Kunden eigenständig und variabel konfigurierbare Systemlösungen im Formfaktor von Standardprodukten. Ob integriert in eigene Entwicklungen, auf Basis neuer oder bestehender Serien oder bereits fertig vorkonfiguriert, steht dem Anwender frei.



System aus 12 Mikrowellen-Relais mit mehreren Schaltpositionen für 26,5 GHz

Durch die Standardisierung wird eine schnelle und in Serie produzierbare kundenspezifische Entwicklung aller Baugruppen gewährleistet. Zur Auswahl stehen mehr als 1000 Komponenten, die modular integriert und wunschgemäß verschaltet werden. Eine Software verwaltet und generiert die Liste der verwendeten Teile, den Schaltplan, das grafische Bedieninterface und die Produktionsunterlagen. Die erzielte große Zeitersparnis reduziert die Gesamtkosten des Systems.

Die Signal- und Systemintegrität garantieren die bewährten Designkonzepte und die Fachkenntnis des Teams der beteiligten HF-/Mikrowellen-Ingenieure.



Grafische Benutzeroberfläche zur intuitiven Steuerung mit dem Schema der Frontplatte



Modulare Mikrowellen Schaltmatrix

Skalierbare Mikrowellen-Baugruppen nach den offenen Standards wie IVI, LXI/Ethernet – EX7000-Serie

- Modulsysteme und Einschübe
- Industriestandards im Bereich von von DC bis 40 GHz
- Offene Architektur auch hybrid, Ethernet/LXI
- Triggerung und Schaltzustände einfach überwachen und steuern
- Relais-Standardmodule
- Steuermodule z. B. 72 hochstromfähige Eingänge, 12 Reset-/Kontrollleitungen und 32 TTL I/O
- Fernüberwachung
- Baugruppe und Treiberinterface kostengünstig softwaregestützt selbst entwerfbar



Innenansicht einer Schaltmatrix